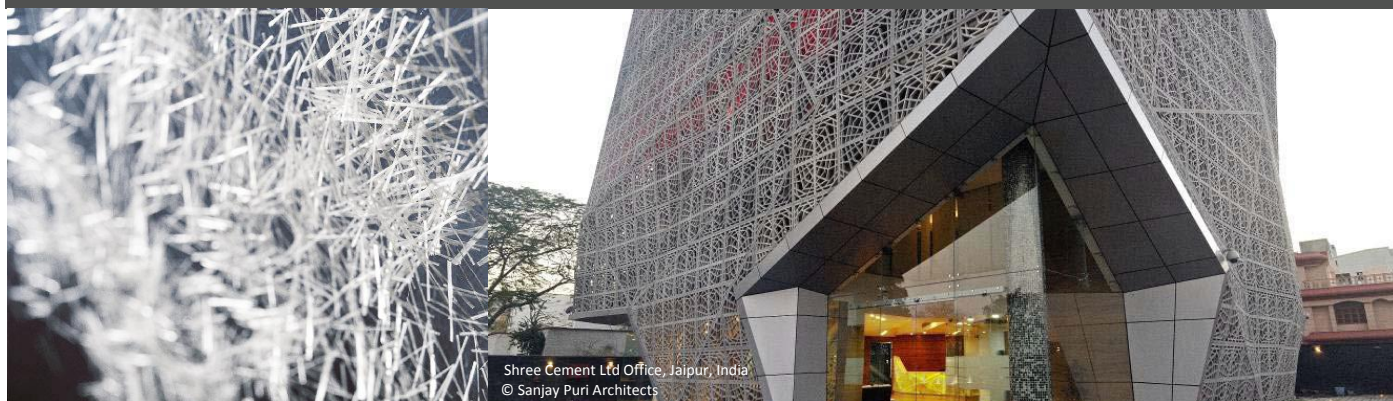


CEM-FIL® 60

FILI TAGLIATI AR PER MALTE DA RIPARAZIONE E PREMISCELATI GRC



DESCRIZIONE

- **Cem-FIL® 60** è un filo tagliato in vetro AR ad elevata integrità progettato per la premiscelatura con altri materiali. La miscela risultante si forma mediante un processo di colatura-vibratura o altri processi in componenti in GRC stampati. Può essere impiegato anche come componente delle malte per riparazione per migliorarne le prestazioni.

VANTAGGI

- Elevata integrità durante la miscelazione
- Filo a basso tex
- Facile incorporazione
- Alte prestazioni anche a dosaggi ridotti
- Eccellente riproduzione del dettaglio
- Ottimo livello di lavorabilità
- Ridotta necessità di acqua rispetto ad altre fibre
- Migliora le prestazioni meccaniche degli elementi in GRC
- Crea elementi in GRC altamente resistenti
- Di facile e sicuro utilizzo

APPLICAZIONI

- L'elevata integrità del prodotto lo rende adatto per l'uso in svariati processi di produzione come la colatura-vibratura, il pompaggio, la proiezione o per le miscele a secco con altri materiali.
- I fili tagliati Cem-FIL® 60 sono progettati per facilitare la loro incorporazione anche a dosaggi elevati e rimanere integri durante il processo di miscelatura. Viene impiegato nella produzione di malte per riparazione e componenti GRC standard, come canali di scolo, cassette per contatori o applicazioni architettoniche, come muri divisorii e cornici decorative.
- Le qualità idrofobiche di Cem-FIL® 60 rendono la miscela più fluida assicurando una migliore compattazione e un più facile rilascio dell'aria intrappolata.

CEM-FIL® 60

FILI TAGLIATI AR PER MALTE DA RIPARAZIONE E PREMISCELATI GRC

CARATTERISTICHE TECNICHE

Lunghezza dei filati	Diametro del filamento	Tex (g / km)	Perdita alla combustione (%) (ISO 1887 : 1995)	Umidità (%) (ISO 3344 : 1997)
6 – 12 – 18 (mm) / ¼" – ½" – ¾"	14 µm / 0,000546"	82	0,90 (6-12mm) 0,95 (18 mm)	0,50 max
12 – 18 (mm) / ¼" – ½" – ¾"	18 µm / 0,0007"	135	0.95	

- Conduttività elettrica: Molto bassa
- Peso specifico: 2,68 g/cm³
- Materiale: Vetro resistente agli alcali*
- Punto di rammollimento: 860°C – 1580°F
- Resistenza chimica: Molto alta
- Modulo di elasticità: 72 GPa – 10 x 10⁶ psi
- Resistenza a trazione: 1000–1700 MPa – 145–250 x 10³ psi (ASTM C1666 e EN15422)

* I nostri filati sono prodotti con un elevato contenuto di Zirconio conformemente a ASTM C1666/C 1666/M-07 e EN 15422 e in base alle raccomandazioni di PCI e GRCA

DOSAGGIO

Per le malte per riparazione, il dosaggio raccomandato è tra l'1 e il 2%, oppure da 25 a 50 kg/m³ (42–84 lb/cu.yd). Per i premiscelati GRC, il dosaggio raccomandato è tra il 2,5 e il 3,5% in peso.

IMBALLAGGIO E IMMAGAZZINAMENTO

I filati tagliati Cem-FIL® 60 sono confezionati in sacchi di plastica individuali (6–18 kg). I filati tagliati Cem-FIL® 60 devono essere immagazzinati lontano da fonti di calore e di umidità nei loro imballi originali. Le condizioni ottimali sono temperature comprese tra 15°C e 35°C e valori di umidità compresi tra 35% e 65%. Qualora il prodotto fosse conservato a temperature più basse, al fine di evitare la condensazione, si consiglia di lasciarlo in deposito circa 24 ore prima del suo utilizzo.

STANDARD DI QUALITÀ - CERTIFICAZIONE

Le fibre Cem-FIL® 60 sono prodotte in conformità al sistema di gestione per la qualità ISO 9001.

Le fibre Cem-FIL® non sono classificate come pericolose dal Regolamento 1272/2008/EC. Per ulteriori informazioni, fare riferimento al nostro documento contenente le istruzioni per un utilizzo sicuro.

Per avere maggiori informazioni [inviare una e-mail a: cem-fil@owenscorning.com](mailto:cem-fil@owenscorning.com) / www.cem-fil.com

America

Owens Corning
Composite Materials, LLC.
One Owens Corning Parkway
Toledo
Ohio 43659
1.800.get.pink™
+1-623-566-0206

Europa

Owens Corning Europa
Fiberglas Sprl.
166 Chaussée de la Hulpe
B-1170 Brussels
Belgio
+33.479.75.5300

Asia-Pacifico

Owens Corning - OC Asia-Pacifico
Shanghai Regional Headquarters
Unit 01, 02,05, 39/F,
Pudong Kerry Parkside,
1155 Fang Dian Road, Pudong, Shanghai,
201204, China
+86-21-6101 9666

Queste informazioni e i dati contenuti nel presente documento sono forniti esclusivamente come guida per la scelta di un rinforzo. Le informazioni contenute in questa pubblicazione si basano su dati di laboratorio e collaudi sul campo. Nonostante le informazioni siano ritenute affidabili, non ne garantiamo l'applicabilità al progetto dell'utente, e non assumiamo alcuna responsabilità né obblighi derivanti dal suo uso o delle sue prestazioni. L'utente si assume la responsabilità di sottoporre a prove accurate per qualsiasi applicazione al fine di determinarne l'adeguatezza prima dell'utilizzo. È importante che l'utente determini le proprietà dei propri composti commerciali durante l'utilizzo di questo o di qualsiasi altro rinforzo. Considerando i numerosi fattori che possono influire sui risultati, non si fornisce alcuna garanzia, implicita o esplicita, comprese quelle sulla commercializzazione e l'idoneità per un particolare scopo. Le affermazioni contenute in questa pubblicazione non devono essere considerate come dichiarazioni o garanzie né come incitamento ad infrangere brevetti o a violare leggi, codici di sicurezza o clausole assicurative.

Owens Corning si riserva il diritto di modificare questo documento senza preavviso. © 2015 Owens Corning. Tutti i diritti riservati.
Numero pubblicazione: 10020425. Cem-FIL 60_product sheet_ww_07-2015_Rev1_IT. July 2015